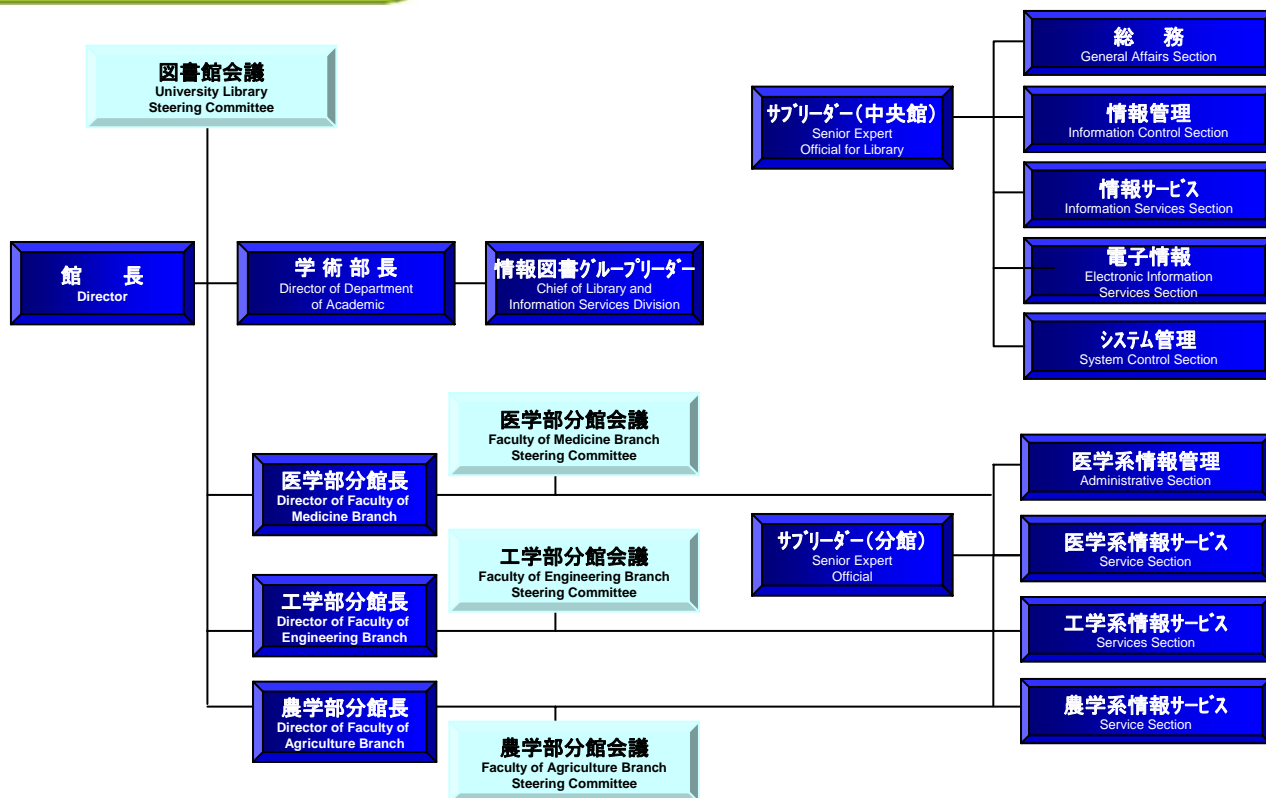


組織機構図 Organization Chart



施設 Facilities

中央館 Main Library

(昭和45年3月15日新築) 鉄筋コンクリート造3階建 延3,299㎡  
 (昭和58年3月25日増築) 鉄筋コンクリート造4階建 延2,171㎡  
 (平成7年1月31日増築) 鉄筋コンクリート造4階建 延1,831㎡  
 計 7,301㎡

閲覧・書庫スペース 5,162㎡  
 2階開架閲覧室 1,052㎡・288席、  
 3階開架閲覧室 1,240㎡・258席、メディアプラザ 100㎡、  
 視聴覚室 66㎡、教員閲覧室 66㎡、グループ学習室 52㎡、  
 休憩室・ロッカー室 24㎡、神原文庫展示収蔵室 100㎡、  
 新聞・雑誌談話・留学生コーナー 70㎡、  
 カード目録コーナー 12㎡、検索コーナー 36㎡、  
 書庫 2,344㎡  
 管理スペース 576㎡  
 館長室 47㎡、事務室 313㎡、会議室 162㎡、複写印刷室 54㎡  
 その他(共通部分) 1,563㎡

医学部分館 Faculty of Medicine Branch

(昭和57年3月新築) 鉄筋コンクリート造2階建 延1,741㎡

閲覧・書庫スペース	1,011㎡
1階自由閲覧室	129㎡ (69席)
1階閲覧室	250㎡ (6席)
2階閲覧室	464㎡ (84席)
マルチメディア室	62㎡
演習室(第1~第3)	86㎡
新聞閲覧コーナー	20㎡
管理スペース	385㎡
事務室	140㎡
資料室	26㎡
分館長室	53㎡
倉庫	25㎡
製本準備室	34㎡
その他	107㎡
その他(共通部分)	345㎡

工学部分館 Faculty of Engineering Branch

(平成12年1月31日新築) 鉄筋コンクリート造2階建の一部 延863㎡

開架閲覧室	498㎡ (70席)
メディアコーナー	22㎡
集密書架	71㎡
AV室	21㎡
会議室	24㎡
分館長室・応接室	19㎡
事務・資料室	51㎡
その他(共通部分)	157㎡

農学部分館 Faculty of Agriculture Branch

(昭和45年1月15日新築) 鉄筋コンクリート造5階建の一部 延817㎡  
 (昭和60年3月14日増築) 鉄筋コンクリート造3階建 延352㎡  
 計 1,169㎡

開架閲覧室	343㎡ (64席)
メディアコーナー	20㎡
事務室	67㎡
複写印刷室	27㎡
書庫	599㎡
その他(共通部分)	113㎡